

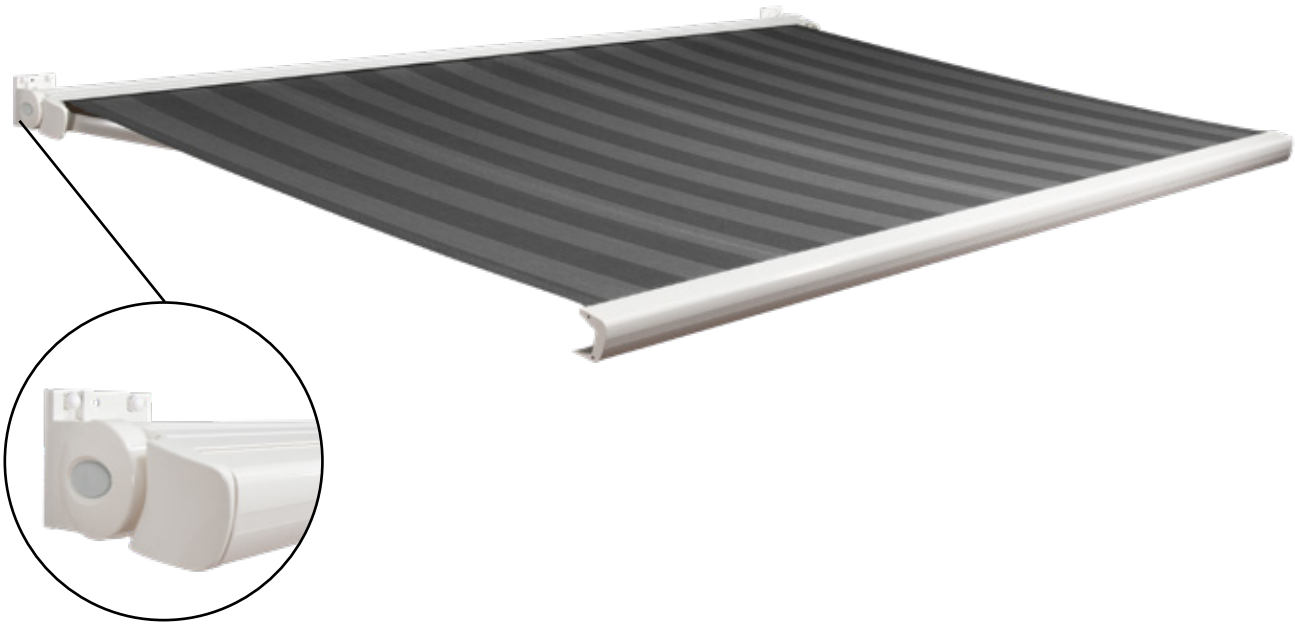
Bestektekst

**Linea<sup>®</sup>**

Terrasscherm 2-buis cassette



## ALGEMEEN



### Omschrijving

Terrasschermen zijn bij uitstek geschikt voor toepassing boven een terras. De sterke constructie maakt het mogelijk om grotere terrassen van schaduw te voorzien, terwijl de knikarmen zorgen voor een optimale bewegingsvrijheid op het terras.

### Plaatsing

De knikarmen zijn bevestigd aan twee robuuste aluminium steunen die op de gevel of aan het plafond worden gemonteerd. Door de unieke constructie van het scherm is het mogelijk het scherm in verschillende standen in te stellen, zodat het terras en/of raampartij altijd van schaduw kan worden voorzien.

### Toepasbaarheid

De knikarmscherm of terrascherm Linea heeft speciale montagesteunen, die zowel voor muur- als plafondbevestiging geschikt zijn. Denk bijv. aan montage onder balkons.

De sterke constructie maakt het ook mogelijk om grotere terrassen van schaduw te voorzien, terwijl de knikarmen zorgen voor een optimale bewegingsvrijheid op het terras.

## BESTEKTEKST LINEA®

### Afmeting

De Linea heeft een max. doekoppervlakte van 15 m<sup>2</sup> (breedte 6 m bij uitval 2,5 m) of 16,5 m<sup>2</sup> (breedte 5,5 m bij uitval 3 m). De knikarmen hebben een uitval van 1,5 m, 2 m, 2,5 m of 3 m.

### Maximale afmeting

Bij uitval	1500 mm	2000 mm	2500 mm	2500 mm	3000 mm	3000 mm
Maximale breedte	6000 mm	6000 mm	6000 mm	6000 mm	5500 mm	5500 mm
Minimale breedte	1910 mm	2480 mm	3050 mm	2820 mm	3620 mm	3320 mm

### Omkasting

De omkasting van de Linea is vervaardigd uit hoogwaardige aluminium profielen.

### Kleur

Een speciale behandeling (anodiseren) zorgt ervoor dat de natuurlijke kleur en glans van de aluminium cassette behouden blijft, ondanks weers- en tijdsinvloeden. Er kan ook gekozen worden voor een zilverkleurige cassette of een gemoffelde cassette in wit of crème.

### Doekbuis

De doekbuis Ø 78 mm met doeksleuf en wanddikte ± 1,0 mm is vervaardigd uit verzinkt staal.

### Assemblage

Alle bevestigingsmiddelen zijn klasse A2 RVS.

### Bediening

Er zijn verschillende bedieningsmethodes mogelijk voor de knikarmscherm Linea.

- Windwerk of slingerstang.
- Elektrisch: d.m.v. een schakelaar of afstandsbediening eventueel aangevuld met een zon- en windautomaat voor optimaal bedieningsgemak en energiebesparing. De elektrische bediening kan ook gekoppeld worden zodat verschillende schermen bediend kunnen worden met 1 schakelaar.

Doorgaans hoort de aansluiting bij de installateur/elektrotechnisch installateur.

Voeding en alle bekabeling horen bij de elektrotechnische installatie (NEN 1010)..



## DOEK

Het Tibelly doek wordt geweven uit in de massa gekleurde acrylaatvezels en is daardoor uitzonderlijk kleurecht. Het doek is optimaal water- en vuilafstotend en houdt, ongeacht de kleur van het doek, tenminste 90% van de uv-straling (99% van de UVB-straling), 70% van de zonnewarmte en 72% van de zichtbare straling tegen.

### Kleur

De Tibelly collectie bestaat uit een uitgebreid kleurenpalet van uni 's, blokstrepen en fantasiedessins. Keuze uit 71 kleuren en patronen verdeeld over 5 kleurgroepen.

## ALGEMENE EIGENSCHAPPEN

### Samenstelling

100% rotvrij in de massa gekleurd polyacrylaatgaren acryl.

### Afwerking

Vuil- en waterafstotende behandeling speciaal voor zonwering.

### Technische specificaties Tibelly® acryldoek

Eigenschappen	Waarden Ketting	Waarden Inslag	Eenheden	Normen
Binding	Plat binding			ISO 4211-1
Gewicht	290 g/m <sup>2</sup>			ISO2286-1
Breedte	1200		mm	EN 1773
Dikte	0,64		mm	ISO 2286-3
Stevigheid	1250	880	mN	ISO 2493
Kleurvastheid (uv-straling )	7-8		Class / 8	ISO 105 B02
Kleurvastheid (regen)	4-5		Class / 5	ISO 105 B04
Garantie	10		Jaar	

## TÜV CERTIFICERING

Wij hechten veel waarde aan de kwaliteit van onze producten. Sinds 2000 testen wij onze zonwering dan ook in samenwerking met TÜV-Nord. Schermen welke aan een CE-normering voldoen zijn getest volgens verschillende DIN-normen.

### Levensduurklasse volgens DIN EN 13561

Levensduur geeft het aantal open en dicht bewegingen aan dat een buitenzonwering kan weerstaan. In het onderstaande overzicht is te zien aan welke levensduurklasse de Linea voldoet.

#### Linea 5000 mm x 3000 mm / 5500 x 3000 mm

Aantal bewegingen	Klasse 3
Open en dicht	10.000



### Waterlastklasse volgens DIN EN 1933

Waterlast is de waterhoeveelheid in liter/m<sup>2</sup> per uur die een buitenzonwering kan weerstaan. Dit wil zeggen, de hoeveelheid neerslag die een volledig geopend zonnenscherm met een schuine instelling van 14° (komt overeen met een hellingshoeveelheid van 25%) moet kunnen afvoeren. In het onderstaande overzicht is te zien aan welke waterlastklasse de Linea voldoet.

#### Linea 5000 mm x 3000 mm / 5500 mm x 3000 mm

Waterlastklasse	Klasse 2
Hoeveelheid neerslag	56 liter/m <sup>2</sup> per uur



### Winddrukklasse volgens DIN EN 1932

Winddruk is de maximale hoeveelheid wind welke een geopend buitenzonweringproduct kan weerstaan. In het onderstaande overzicht is te zien aan welke winddrukklasse de Linea voldoet.

Linea	5000 x3000	5500 x 3000
<b>Winddrukklasse</b>	<b>Klasse 2</b>	<b>Klasse 1</b>
Beaufort-schaal	5	4
V (km/u) (maximum)	38 km/h	28 km/h
V (m/s) (maximum)	10,5 m/s	7,8 m/s
Nominale proefdruk p (N/m <sup>2</sup> )	70	40
Veiligheidsproefdruk 1,2 p (N/m <sup>2</sup> )	84	48



**\*\* ATTENTIE \*\***

De AVZ-Group kan niet aansprakelijk worden gesteld voor eventuele voorkomende fouten in deze bestektekst, noch voor eventuele nadelige gevolgen die uit het gebruik van deze bestektekst kunnen voortvloeien.